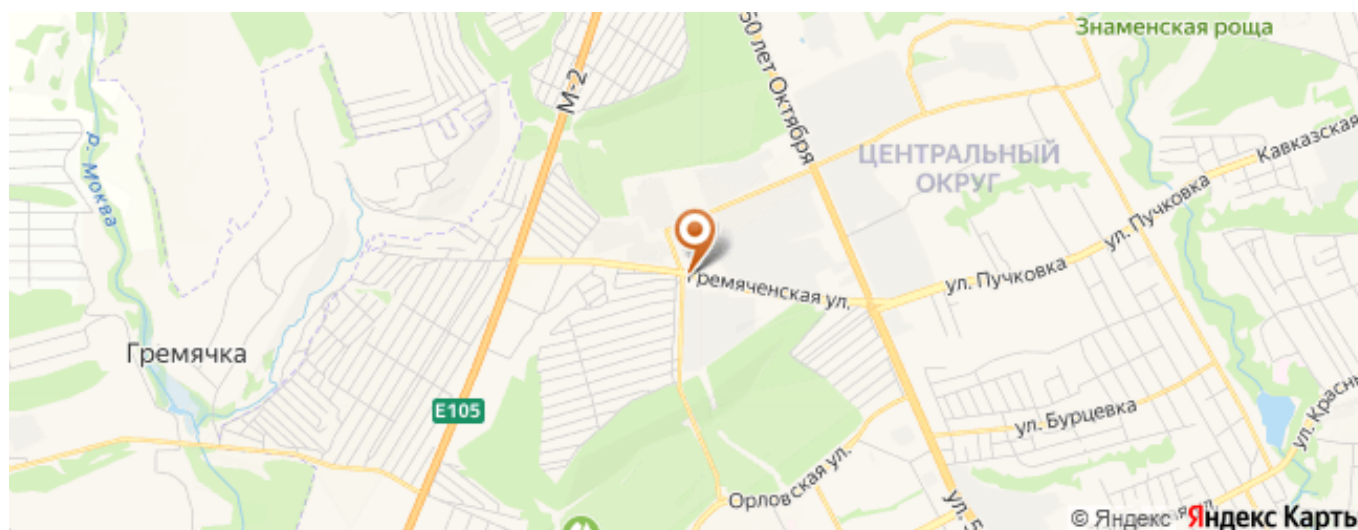


Продажа земельного участка г. Курск



Цена: 1 200 000 000 (один миллиард двести миллионов рублей 00 копеек)



Описание:

Продажа земельного участка под строительство многоквартирных домов г. Курск

Участок проектирования расположен в городе Курск. С южной стороны от участка находится урочище Крутой Лог. Участок имеет площадь 13,5 Га. Территория расположена в зоне застройки бывшего завода СЧПУ в относительной близости от центра города (доступность на автомобиле составляет менее 20 минут). В ближайшем окружении (пешая доступность) расположена пожарная часть №3, автобусная остановка "имени И.В. Мичурина". В радиусе километра социальная инфраструктура отсутствует.

Проектом предусмотрена комплексная застройка территории и создание комфортной жилой среды. В границах территории предусматривается новая жилая застройка квартального типа, ревитализация здания администрации завода под торгово-офисный центр, строительство блочной котельной, школа на 500 учащихся и детский сад на 250 детей. Всего необходимо предусмотреть парковочных мест на 1.883 машины. Рельеф участка спокойный, с незначительным перепадом в южную сторону.

Функционирование кварталов предусмотрено по концепции "двор без машин". При проектировании учитывалось расположение заводского корпуса СЧПУ: жилой кварталы и социальная инфраструктура размещены в границах демонтируемой застройки, для максимально-возможного сохранения озеленения и использования существующих асфальтированных проездов. Процент озелененных территорий микрорайона 57%. Концепцией предлагается озеленение общественных зон вдоль главных фасадов и озеленение внутреннего двора. Жилые корпуса переменной этажности от 10 до 14 этажей размещены с учетом инсоляции квартир и развитием внутреннего двора комфортного размера. С южной стороны этажность скошена для формирования открытых террас с видом на урочище Крутой лог.

Для каждого квартала предусмотрен ввод системы водоснабжения, вывод от существующей сети. Водоснабжение планируется от мощностей снабжающей организации. Планируется проектирование отдельностоящей блочной районной котельной.

На территории запроектированы все необходимые функции: школа на 500 учащихся, детский сад на 250 детей с необходимой территорией, спортивные площадки при школе. Транспортное обеспечение территории - вокруг участка проходит проезд шириной 6 м, который выходит на улицу Гремяченскую. Всего выполнено 1 883 парковочных мест. Вокруг зданий предусмотрено мощение с возможностью проезда спецтехники. Транспортные и пешеходные связи вписывают комплекс в общую систему города.

Тип сделки: Продажа

homs_id: 2008585

Валюта:

Валюта:

Адрес: Курск, Гремяченская улица

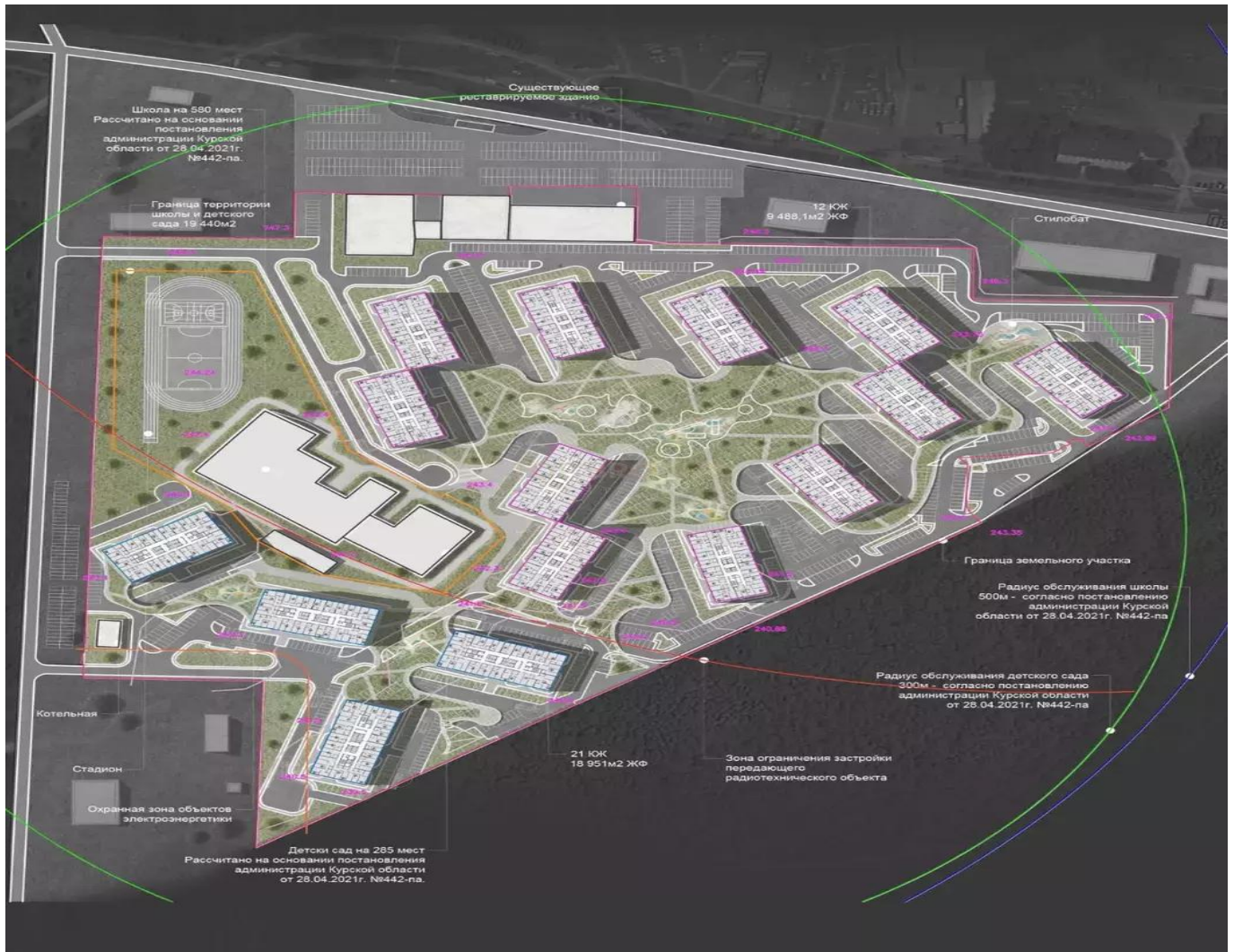
Контактная информация

Имя брокера: Сенатова Мария

Email брокера: 1@topbroker.moscow

Телефон брокера: +7(977)802-16-16

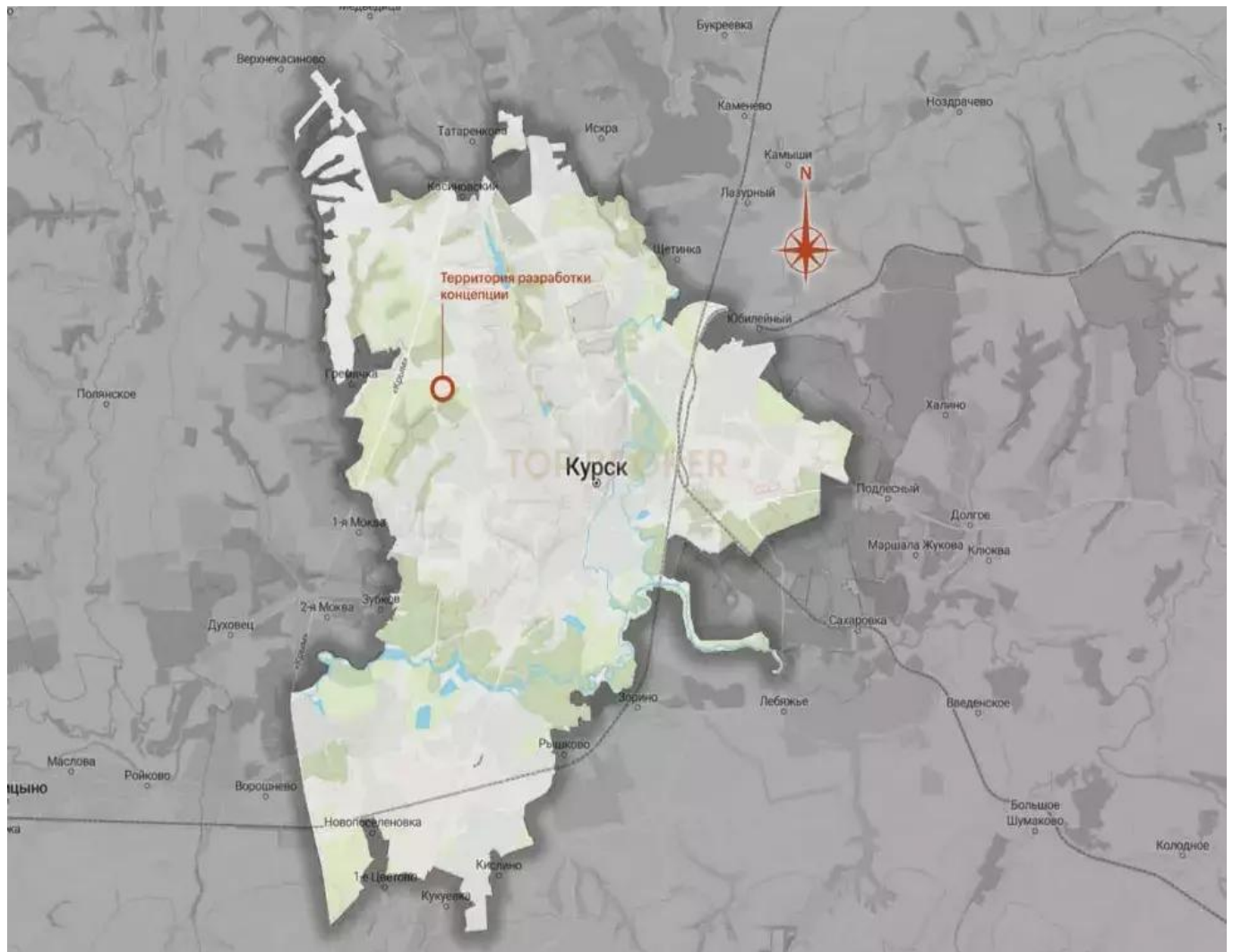
Фотографии объекта













TOP BROKER

123112, г. Москва, ул. Пресненская набережная, 8, стр.1, 571

