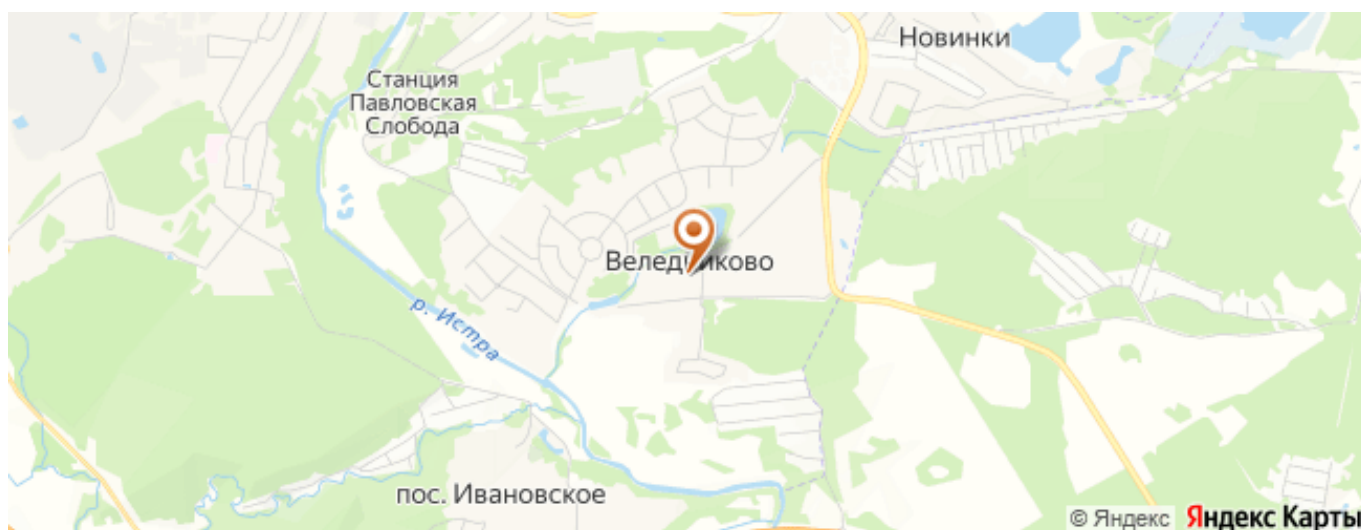


# Земельный участок ИЖС под строительство поселка премиум-класса



**Цена:** 0 (ноль рублей 00 копеек)



## Описание:

К продаже предлагается земельный участок площадью 47,4 га в д.«Веледниково» на Новорижском шоссе (14-й км).

Участок имеет назначение под индивидуальную жилую застройку (ИЖС) и идеально подходит для строительства полноценного коттеджного поселка. Удобный съезд с шоссе. Ключевое преимущество — первая береговая линия реки Истры, что открывает уникальные возможности для создания жилой среды у воды. Девелоперский проект без юридических и технических ограничений, который готов к старту реализации.

Территория полностью обеспечена центральными инженерными коммуникациями:

- газ — 862 м<sup>3</sup>/ч,
- вода — 136 м<sup>3</sup>/сут,
- электричество — 3000 кВт,
- канализация — 136 м<sup>3</sup>/сут,
- ливневая канализация — 850 л/с.

Уже построены подъездная дорога от Новорижского шоссе и коллекторы для существующих ручьев, вынесены очистные сооружения в коммунальную зону.

В проекте главное инфраструктурное здание включает зону рецепции с террасой, кафе, фитнес и wellness-зоны, детский сад с верандой, воркаут-площадки. Рядом расположена наземная гостевая парковка. Также на территории предусмотрены детские и спортивные площадки, комплекс бань с зонами барбекю, лодочная станция, велодорожки, пляж, площадка для йоги и праздников.

В непосредственной близости от массива, в развитом поселке Павлово, находятся престижные учебные заведения, рестораны, теннисные корты, SPA и фитнес-клубы. При этом сам участок сохраняет приватность и атмосферу «жизни на природе» — пологие холмы, видовые террасы на реке и продуманное ландшафтное благоустройство.

Цена по запросу.

Тип сделки: Продажа

homs\_id: 2209063

Валюта: Валюта не найдена

Валюта:

**Адрес:** деревня Веледниково

## **Контактная информация**

**Имя брокера:** Швырева Марина

**Email брокера:** 1@topbroker.moscow

**Телефон брокера:** +7(977)802-16-16

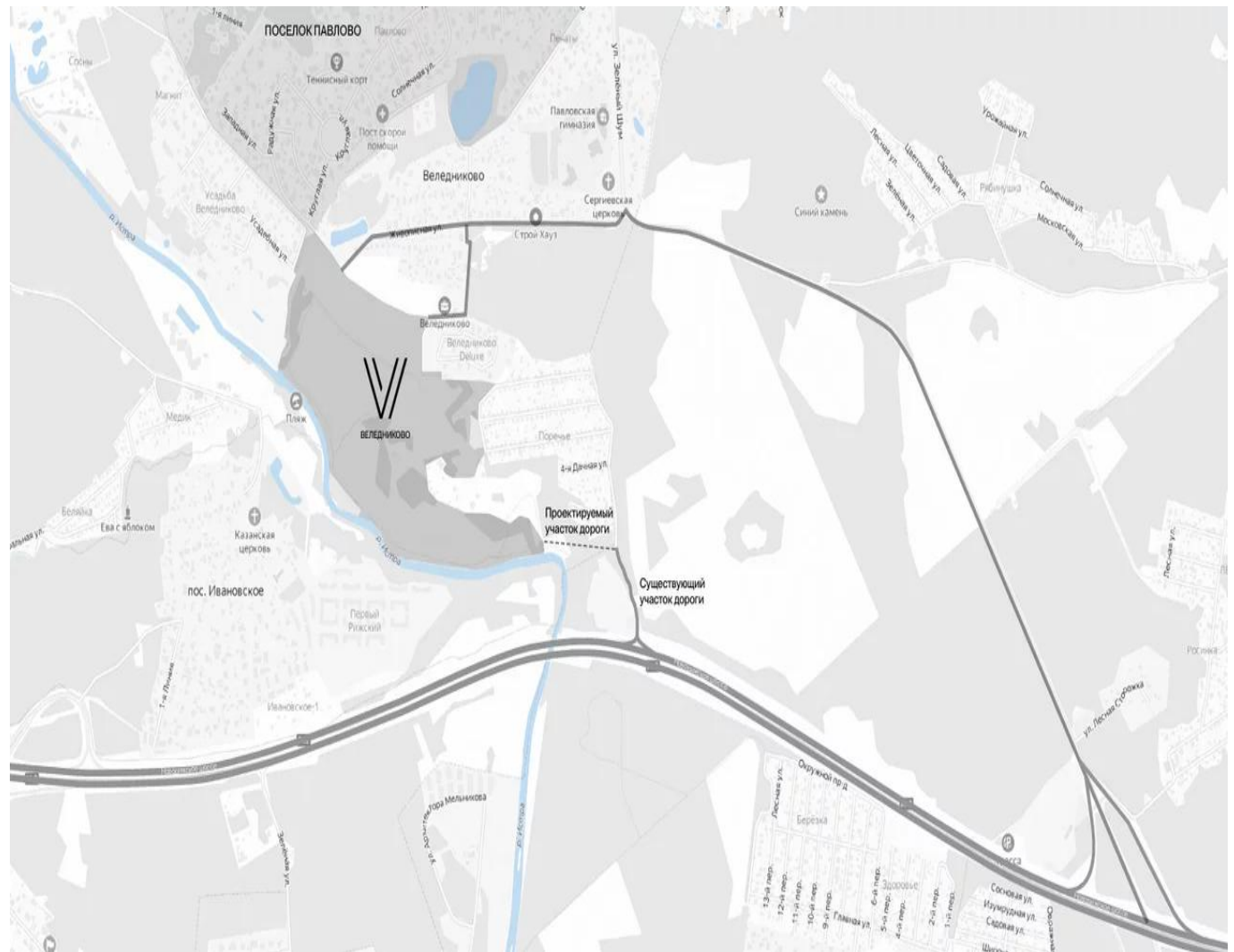
## **Фотографии объекта**



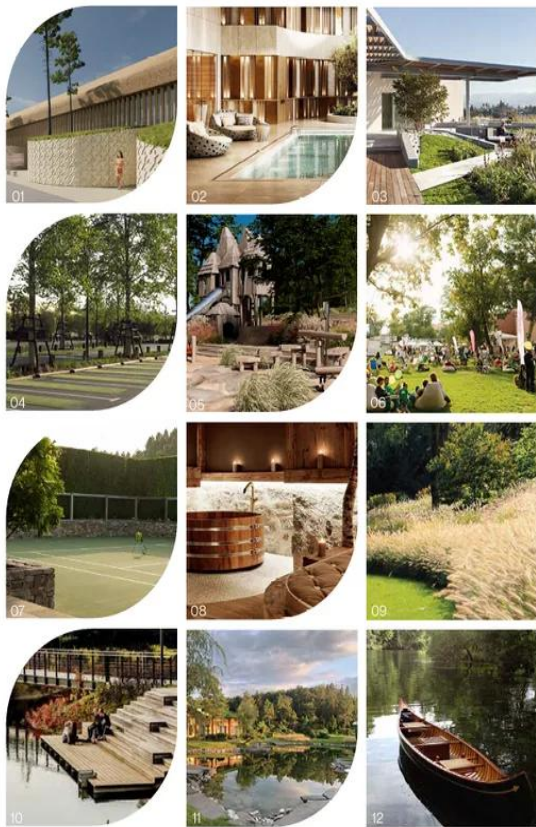
ГЕНЕРАЛЬНЫЙ ПЛАН  
ПОСЕЛКА 47,4ГА







## ПАРКОВАЯ ЗОНА У ГЛАВНОГО ВХОДА



- 01 Главный кпп
- 02 СПА центр
- 03 Детский центр
- 04 Парковка
- 05 Детские площадки
- 06 Площадка для праздников
- 07 Спортплощадки
- 08 Комплекс бань с зонами барбекю
- 09 Пологие холмы со злаками
- 10 Террасы на реке
- 11 Водоем с зонами отдыха
- 12 Лодочная станция



## ЗОНА НАБЕРЕЖНОЙ

- 01 Видовые площадки отдыха на реке
- 02 Террасы на реке
- 03 Пологие холмы со злаками
- 04 Площадка для тренинга/йоги
- 05 Площадки воркаута
- 06 Велодорожки
- 07 Пляж
- 08 Детская площадка
- 09 Лодочная станция

