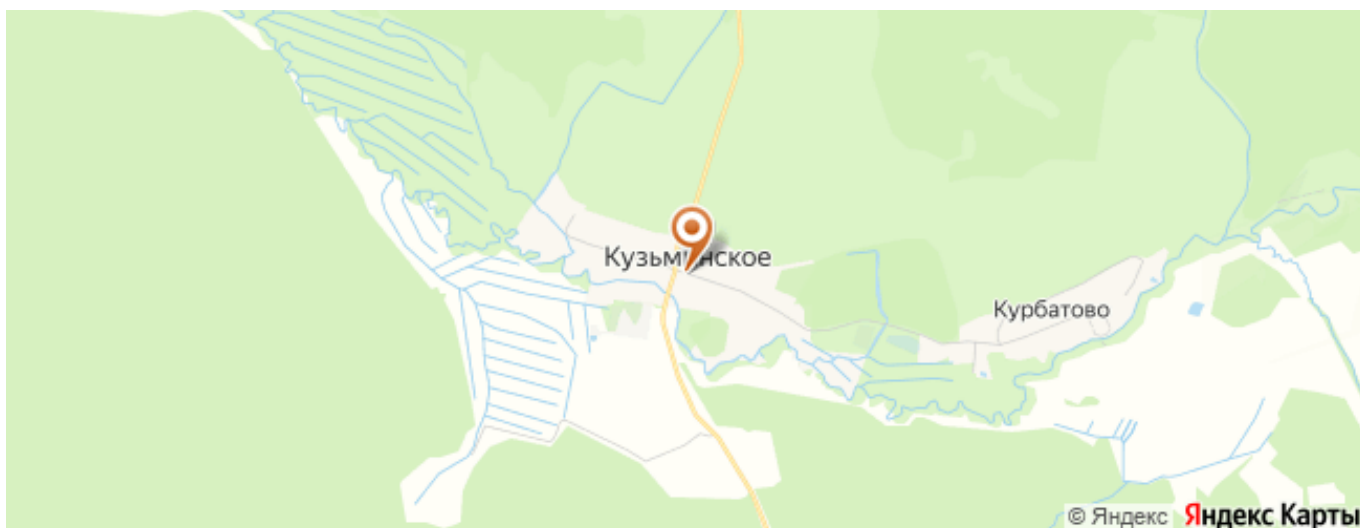


# Дом в стиле шале в заповедной зоне Завидово



**Цена:** 1 790 000 (один миллион семьсот девяносто тысяч рублей 00 копеек)



## Описание:

Предлагается к продаже эксклюзивная загородная резиденция в стиле альпийского шале с выходом к реке.

Дом расположен в особо охраняемой заповедной зоне Завидово с безупречной экологией и приватным расположением.

Объект находится на высокоскоростном шоссе, что обеспечивает удобную транспортную доступность: путь до Москвы занимает около часа. Участок площадью 1,5 гектара (фактическая площадь пользования — 220 соток) относится к категории земель населенных пунктов с разрешенным использованием для индивидуального жилищного строительства.

Дом построен в 2010 году из кирпича, имеет площадь 300 кв.м. и выполнен в единой концепции шале. Фундамент монолитный толщиной 60 сантиметров с заглублением 1,6 метра.

Во внешней отделке использованы голландский облицовочный кирпич, натуральный камень и лиственница, а кровля выполнена из металлочерепицы с напылением «Метрошейк», также предусмотрено фасадное освещение. Дорожки на участке вымощены натуральным камнем.

На первом этаже расположены прихожая, гостевой санузел, просторная гостиная с камином и вторым светом с выходом на патио, кухня, столовая, одна спальня, а также мастер-спальня с душевой, ванной комнатой и гардеробной. К дому примыкают две летние террасы.

Газоснабжение обеспечивается газгольдером на 5 тонн сжиженного газа, собственная трансформаторная подстанция дает 65 кВт электричества, водоснабжение осуществляется из артезианской скважины глубиной 86 метров, а канализация работает на биосооружениях «ЮБАС».

Особого внимания заслуживает благоустройство прилегающей территории. Высажено более тысячи деревьев и кустарников, включая хвойные породы, кленовую рощу, липы, плодовые деревья, а также фруктовые насаждения. Разбиты цветочные клумбы и английский газон. На участке создано собственное гольф-поле на 6 лунок с автоматической системой полива на 80 сотках. Для отдыха обустроен проточный рукотворный водоем с рыбой, работает насосное оборудование для полива всего участка. Имеются крытый пирс-беседка с зоной отдыха, декоративная беседка, детский бар, спортплощадка и зона барбекю.

Для хранения автомобилей и размещения обслуживающего персонала на территории предусмотрены навес на 4 машины у главного въезда, навес на 2

машины у запасного въезда, а также гостевая парковка на 8-10 машиномест. Отдельно обустроен блок для персонала с комнатой, кухней-столовой и санузлом с душевой, а также мастерские.

Ремонт: Дизайнерский

Год постройки: 2010

Тип сделки: Продажа

homs\_id: 2208566

Валюта: \$

Валюта:

**Адрес:** село Кузьминское

## **Контактная информация**

**Имя брокера:** Швырева Марина

**Email брокера:** 1@topbroker.moscow

**Телефон брокера:** +7(977)802-16-16

## **Фотографии объекта**











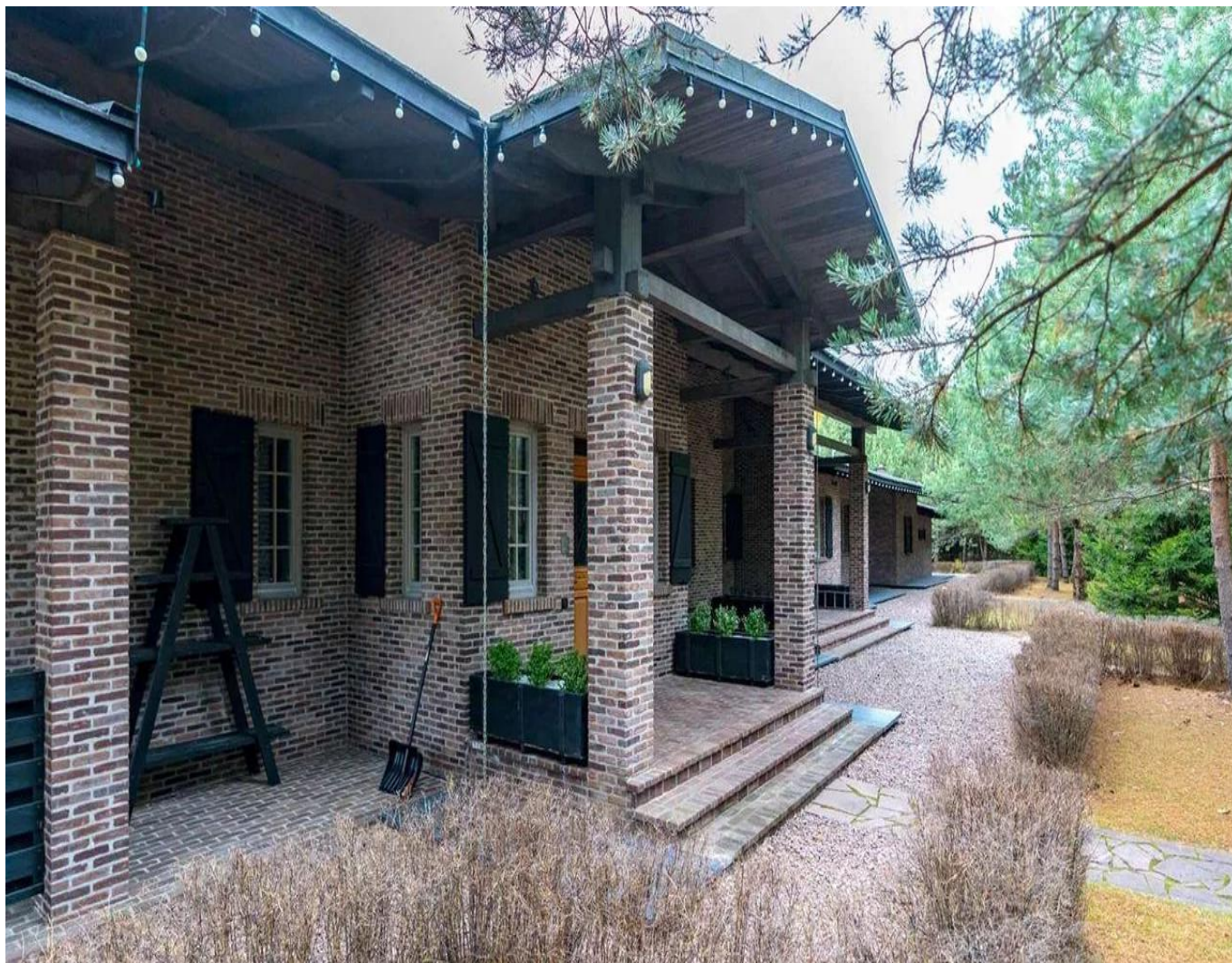
**TOP BROKER**

123112, г. Москва, ул. Пресненская набережная, 8, стр.1, 571

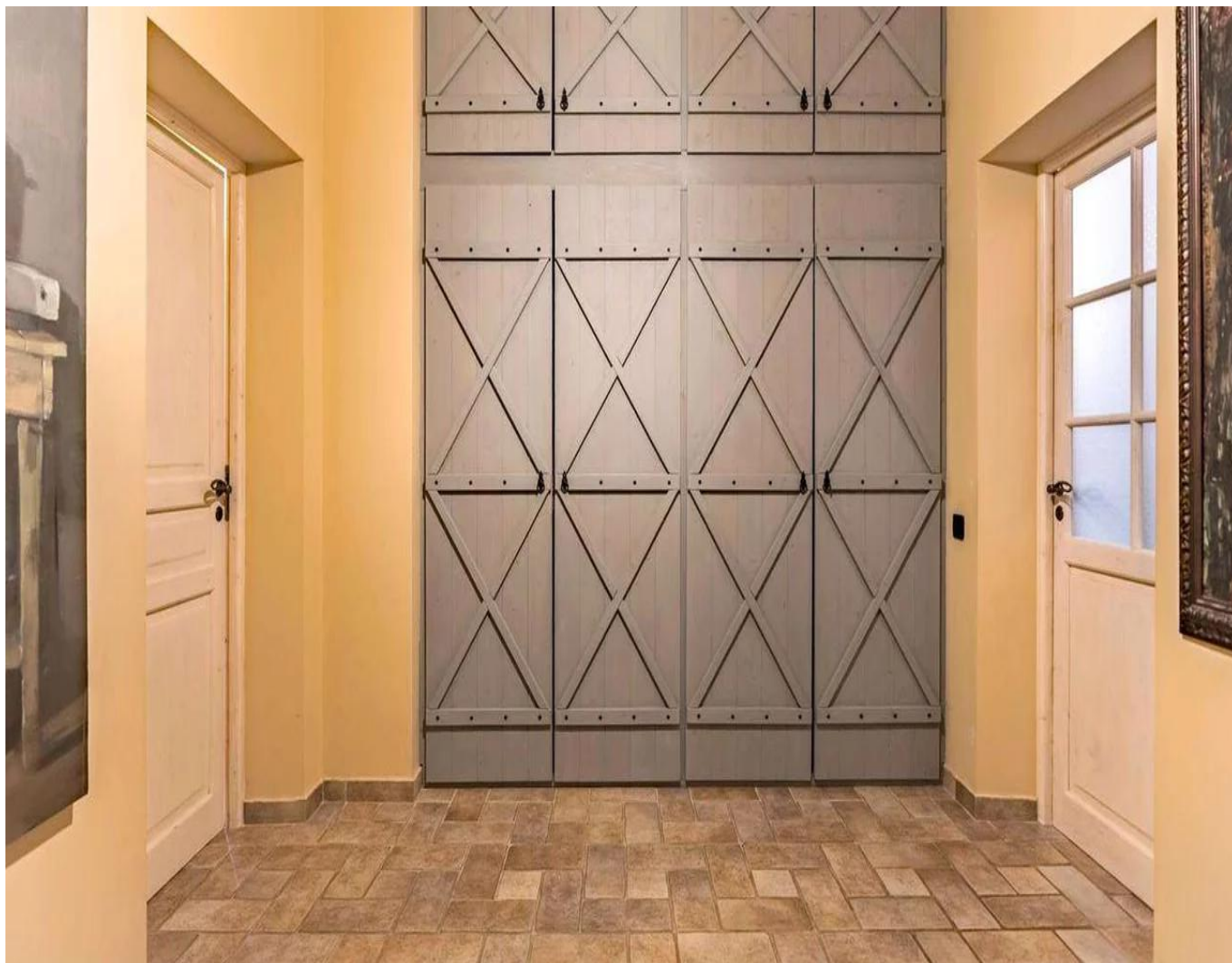
---









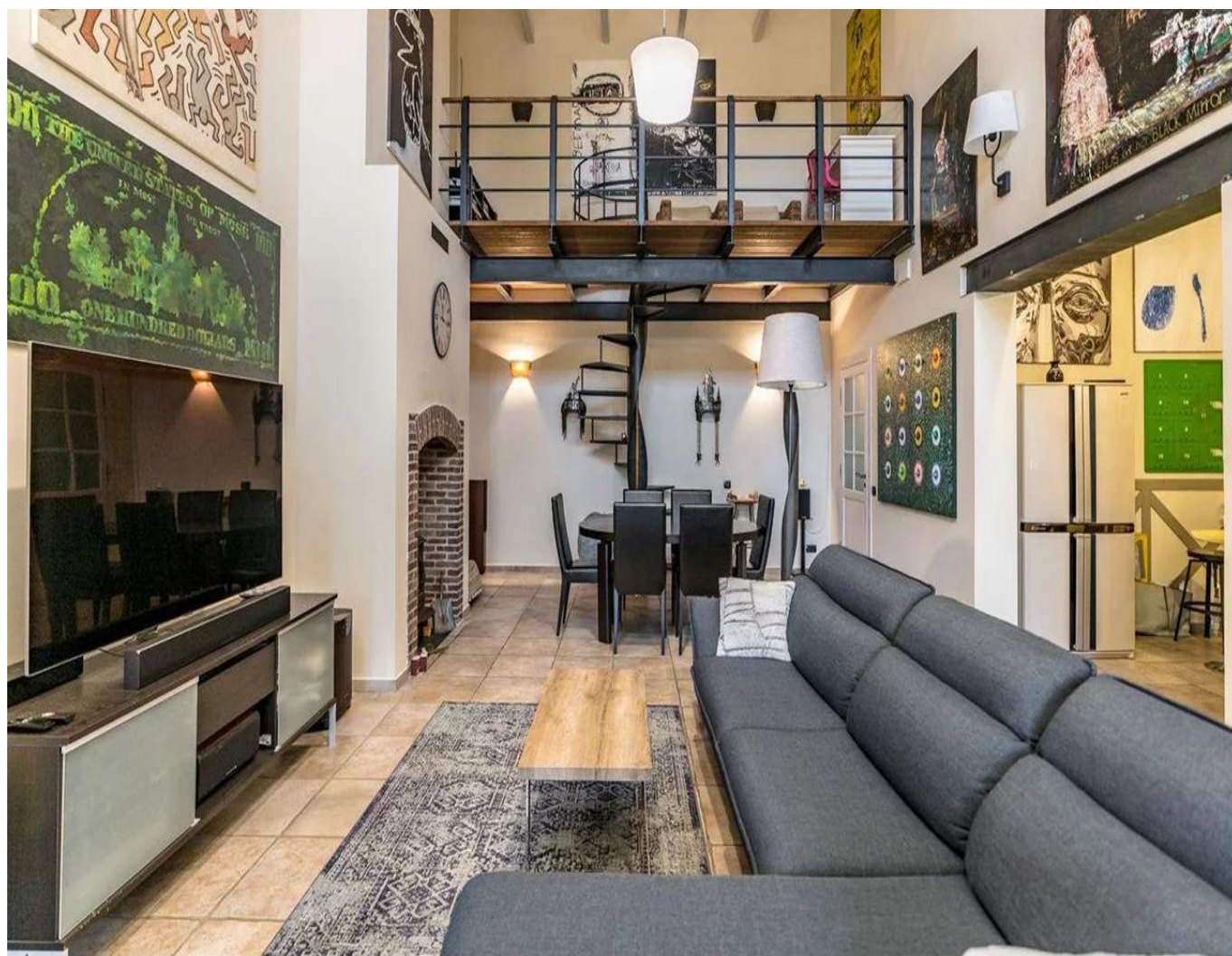


**TOP BROKER**

123112, г. Москва, ул. Пресненская набережная, 8, стр.1, 571

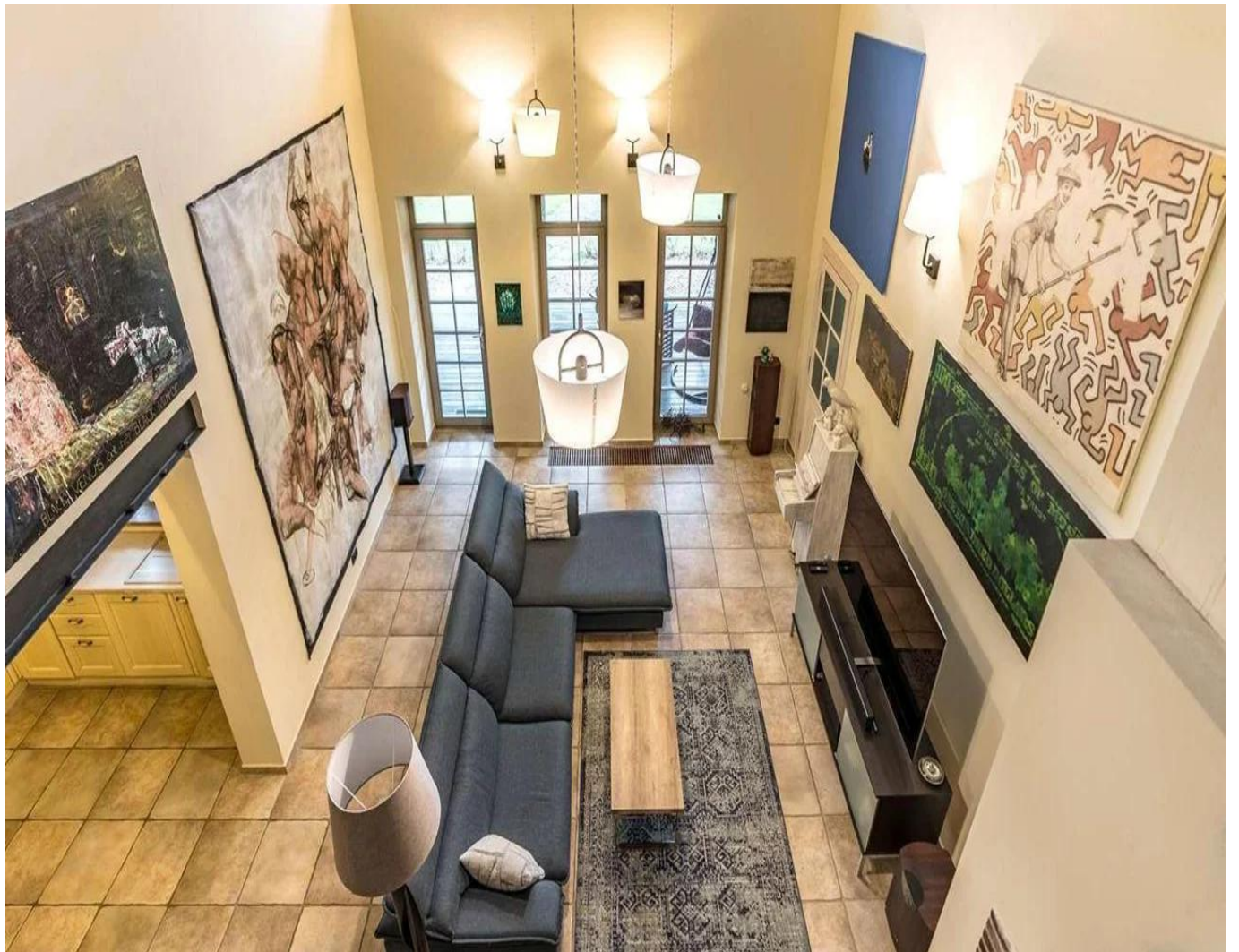
---

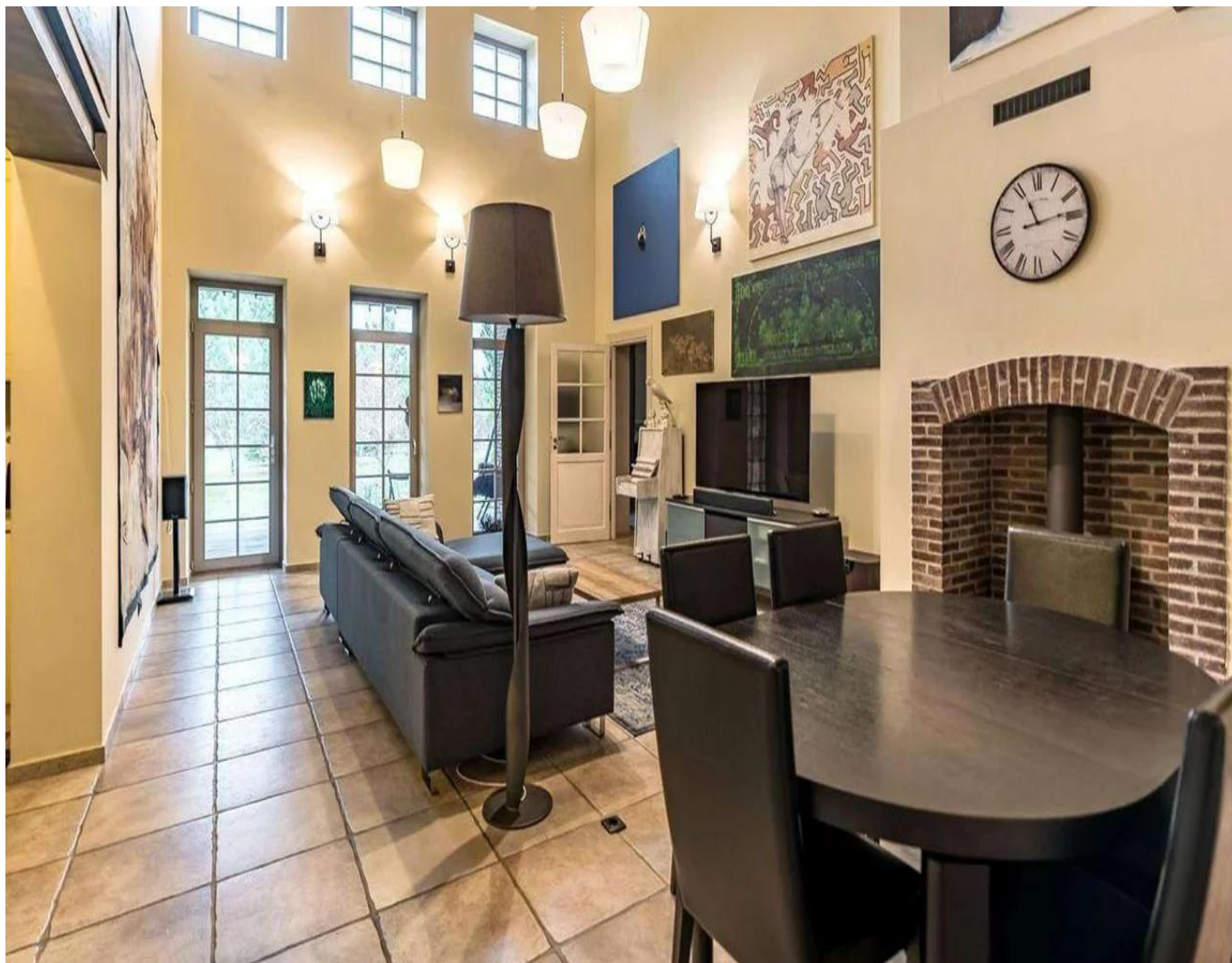












**TOP BROKER**

123112, г. Москва, ул. Пресненская набережная, 8, стр.1, 571

---



**TOP BROKER**

123112, г. Москва, ул. Пресненская набережная, 8, стр.1, 571

---









