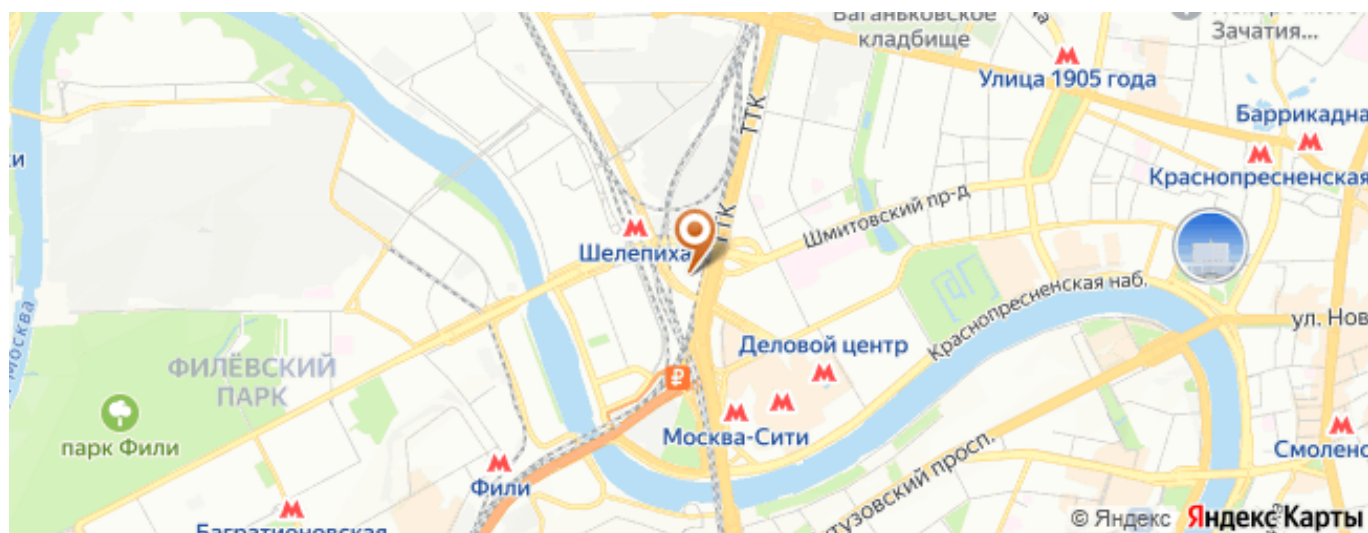


## Офис с премиальной отделкой и мебелью в бизнес-центре iCITY



Цена: 353 000 000 (триста пятьдесят три миллиона рублей 00 копеек)



## Описание:

Продается функциональный офис с отделкой и мебелью площадью 176,5 кв. м на 27-м этаже в бизнес-центре iCITY, расположенном в Москва-Сити. Комплекс состоит из двух небоскребов, объединенных восьмиэтажным подиумом с торгово-сервисной инфраструктурой. Фасады отделаны вертикальными перфорированными металлическими панелями, а фирменной чертой башен стали открытые небесные террасы; интерьеры общественных зон разработаны британским бюро в сдержанном технологичном стиле.

Высота потолков 3,9 метра, а сплошное витражное остекление обеспечивает отличную инсоляцию и возможность естественного проветривания. Из окон открываются панорамные виды на Москва-Сити и набережную Москвы-реки. Планировка включает в себя все необходимые зоны для работы современной компании от тихих комнат и коворкинг зоны до шикарных кабинетов и переговорных.

Здание оснащено современными инженерными системами: централизованным кондиционированием и приточно-вытяжной вентиляцией, бесшумными высокоскоростными лифтами с интеллектуальной системой распределения потоков, а также полным покрытием Wi-Fi на всей территории.

В подиуме размещены фитнес-центр с бассейном, зона воркаут и лаунж-зона. Инфраструктура доступная для резидентов и посетителей: фуд-холл, кафе и рестораны, магазины, салоны красоты и другие сервисы. На верхнем уровне подиума разбит надземный сад с зонами отдыха, извилистыми дорожками и площадками для деловых встреч.

Подземный паркинг комплекса занимает шесть этажей, удобный въезд и выезд осуществляются как с уровня пятого этажа — непосредственно с развязки ТТК, так и с первого уровня делового центра.

Бизнес-центр находится всего в пяти минутах пешком от метро и МЦК «Шелепиха», а также от станции МЦД «Тестовская», расположенной прямо на острове делового комплекса. Открыт выход из метро непосредственно к зданию бизнес-центра. За десять минут можно дойти до метро «Деловой центр». На автомобиле до Кутузовского проспекта — пять минут, до Садового кольца — десять минут.

**ОПЕКС:** ~1 765 000 руб в год.

Офис в финальной стадии финишной отделки.

Ремонт: Дизайнерский ремонт

Год постройки: 2025

Тип сделки: Продажа

homs\_id: 2234429

Валюта:

Метро: Шелепиха

**Адрес:** Москва, улица Ермакова Роща, 1с1

## **Контактная информация**

**Имя брокера:** Швырева Марина

**Email брокера:** 1@topbroker.moscow

**Телефон брокера:** +7(977)802-16-16

## **Фотографии объекта**

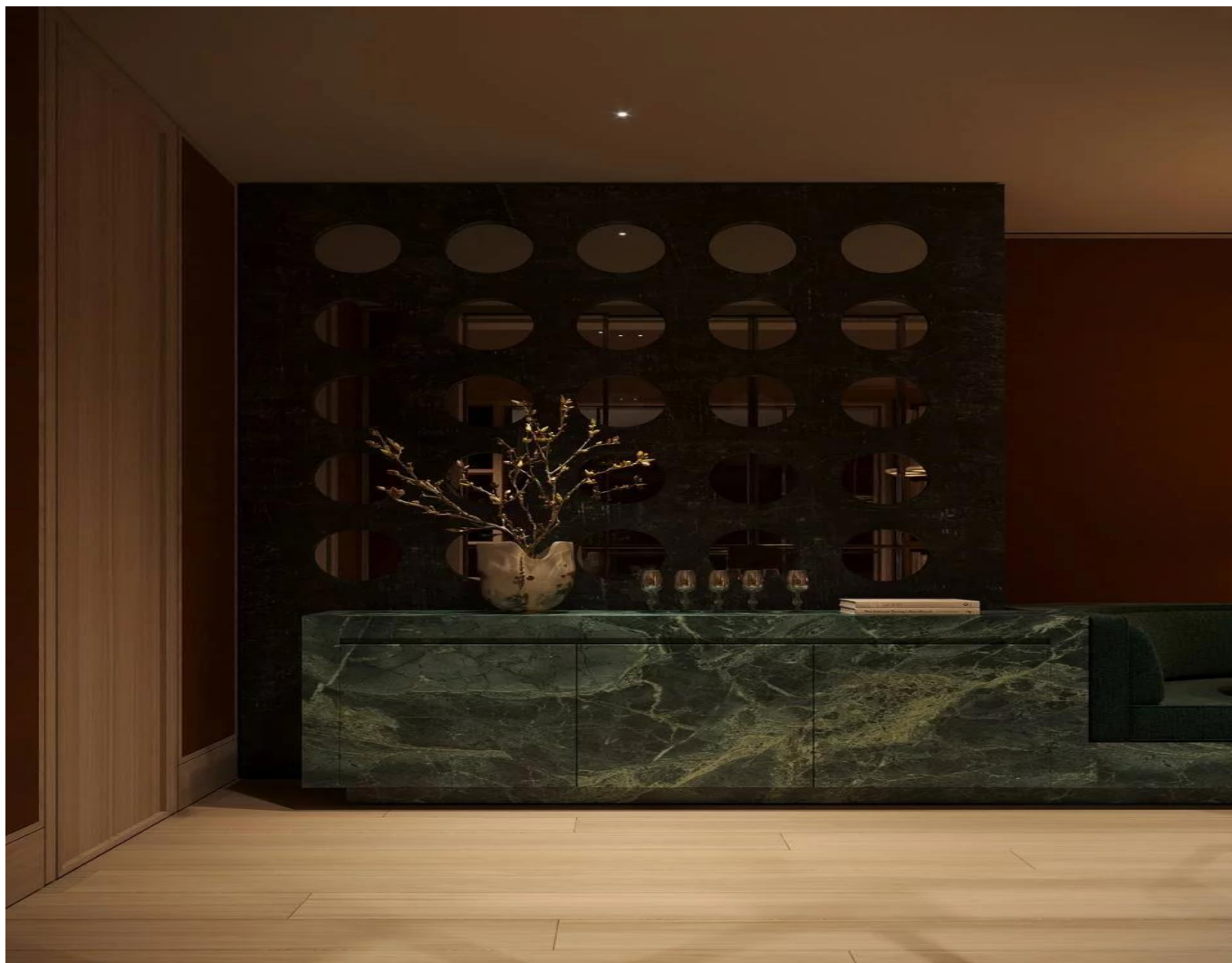
# TOP BROKER

123112, г. Москва, ул. Пресненская набережная, 8, стр.1, 571

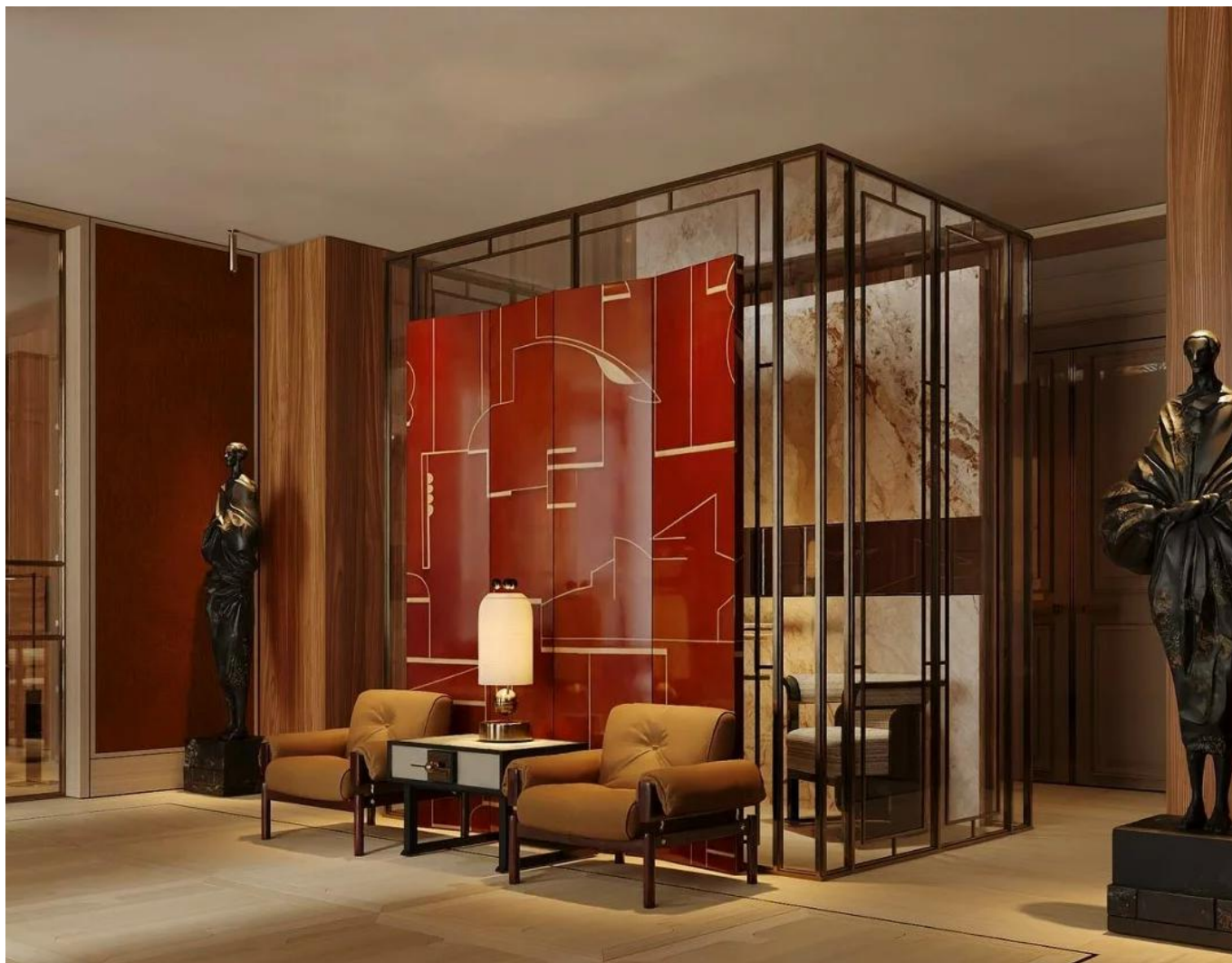
---







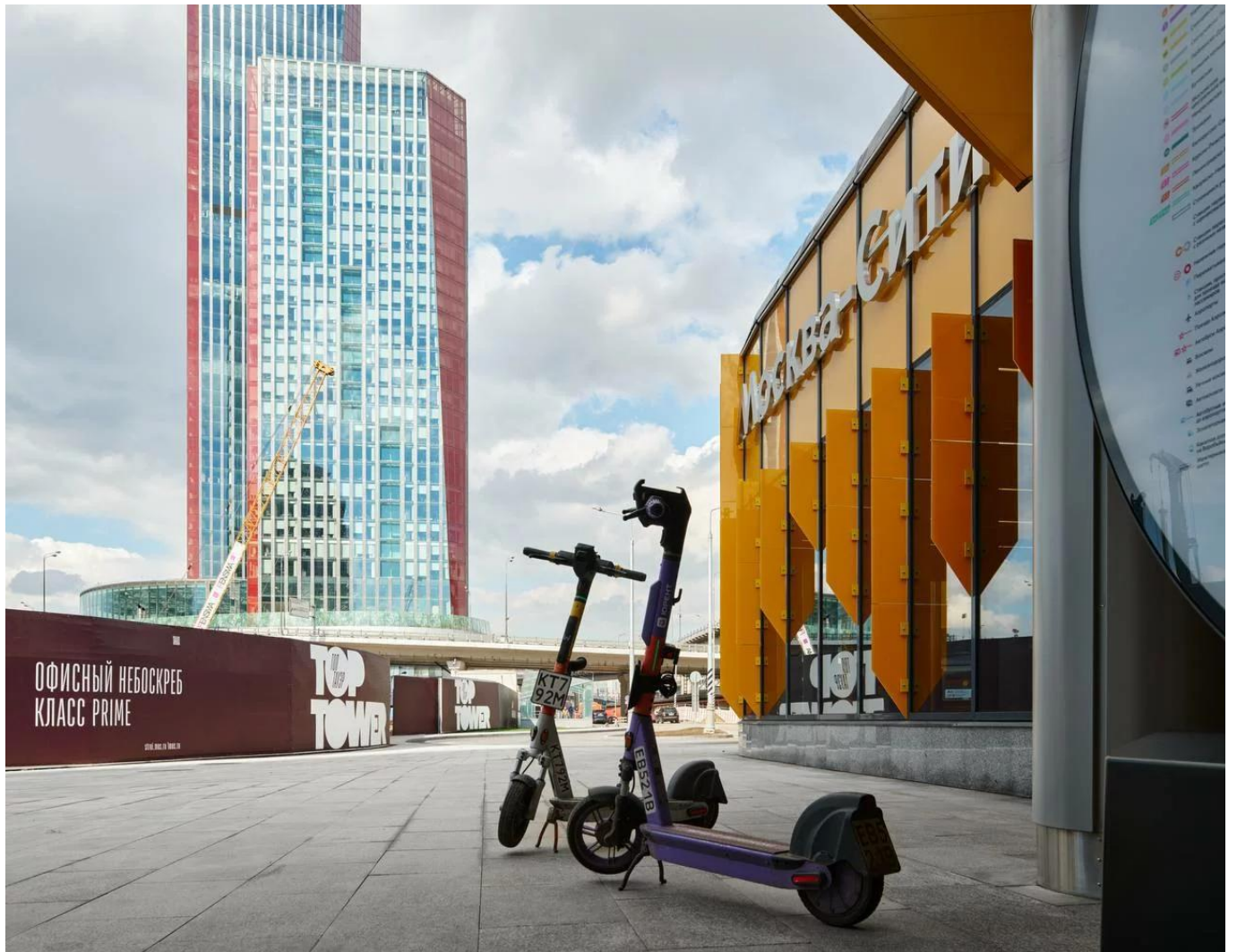






# TOP BROKER

123112, г. Москва, ул. Пресненская набережная, 8, стр.1, 571







# TOP BROKER

123112, г. Москва, ул. Пресненская набережная, 8, стр.1, 571

---





