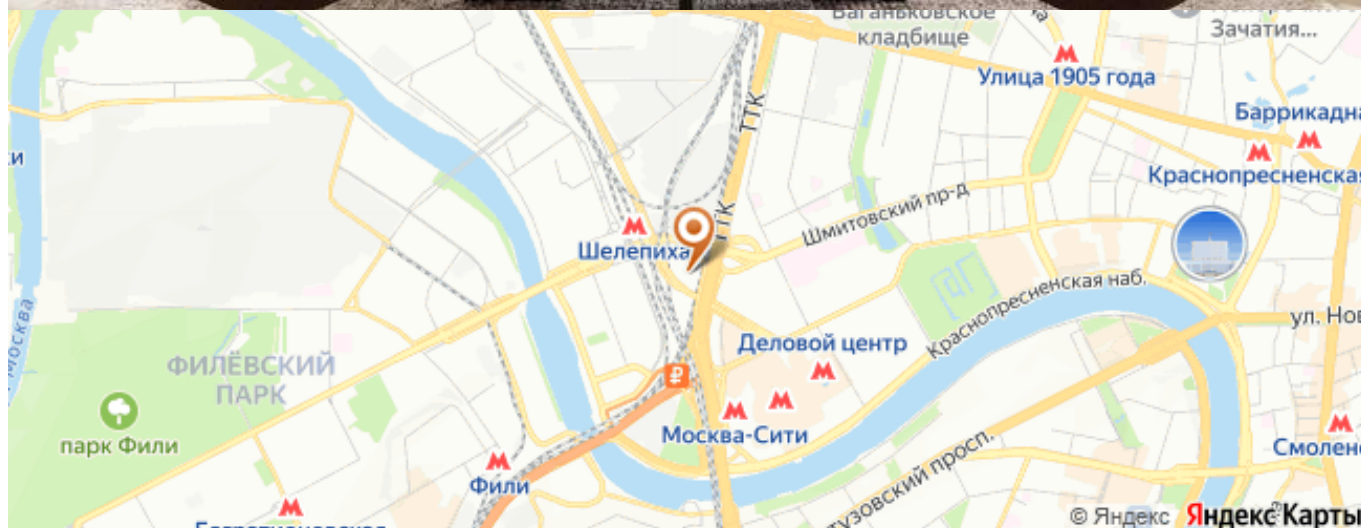


# Продажа офиса с отделкой и мебелью в бизнес-центре iCITY



**Цена:** 792 865 800 (семьсот девяносто два миллиона восемьсот шестьдесят пять тысяч восемьсот рублей 00 копеек)



## Описание:

Продается просторный офис с отделкой и мебелью площадью 448 кв. м на 20-м этаже в премиальном бизнес-центре iCITY, расположенном в Москва-Сити. Комплекс состоит из двух небоскребов, объединенных восьмиэтажным подиумом с торгово-сервисной инфраструктурой. Фасады отделаны вертикальными перфорированными металлическими панелями, а фирменной чертой башен стали открытые небесные террасы; интерьеры общественных зон разработаны британским бюро в сдержанном технологичном стиле.

Высота потолков 3,9 метра, а сплошное витражное остекление обеспечивает отличную инсоляцию и возможность естественного проветривания. Из окон открываются панорамные виды на Москва-Сити и набережную Москвы-реки. Планировка включает в себя все необходимые зоны для работы современной компании от тихих комнат и коворкинг зоны до шикарных кабинетов и переговорных.

Здание оснащено современными инженерными системами: централизованным кондиционированием и приточно-вытяжной вентиляцией, бесшумными высокоскоростными лифтами с интеллектуальной системой распределения потоков, а также полным покрытием Wi-Fi на всей территории.

В подиуме размещены фитнес-центр с бассейном, зона воркаут и лаунж-зона. Инфраструктура доступная для резидентов и посетителей: фуд-холл, кафе и рестораны, магазины, салоны красоты и другие сервисы. На верхнем уровне подиума разбит надземный сад с зонами отдыха, извилистыми дорожками и площадками для деловых встреч.

Подземный паркинг комплекса занимает шесть этажей, удобный въезд и выезд осуществляются как с уровня пятого этажа — непосредственно с развязки ТТК, так и с первого уровня делового центра.

Бизнес-центр находится всего в пяти минутах пешком от метро и МЦК «Шелепиха», а также от станции МЦД «Тестовская», расположенной прямо на острове делового комплекса. Открыт выход из метро непосредственно к зданию бизнес-центра. За десять минут можно дойти до метро «Деловой центр». На автомобиле до Кутузовского проспекта — пять минут, до Садового кольца — десять минут.

**ОПЕКС:** ~380 000 руб в месяц.

Офис в финальной стадии финишной отделки.

Ремонт: Дизайнерский ремонт

Год постройки: 2025

Тип сделки: Продажа

homs\_id: 2229355

Валюта:

Метро: Шелепиха

**Адрес:** Москва, улица Ермакова Роща, 1с1

## **Контактная информация**

**Имя брокера:** Швырева Марина

**Email брокера:** 1@topbroker.moscow

**Телефон брокера:** +7(977)802-16-16

## **Фотографии объекта**











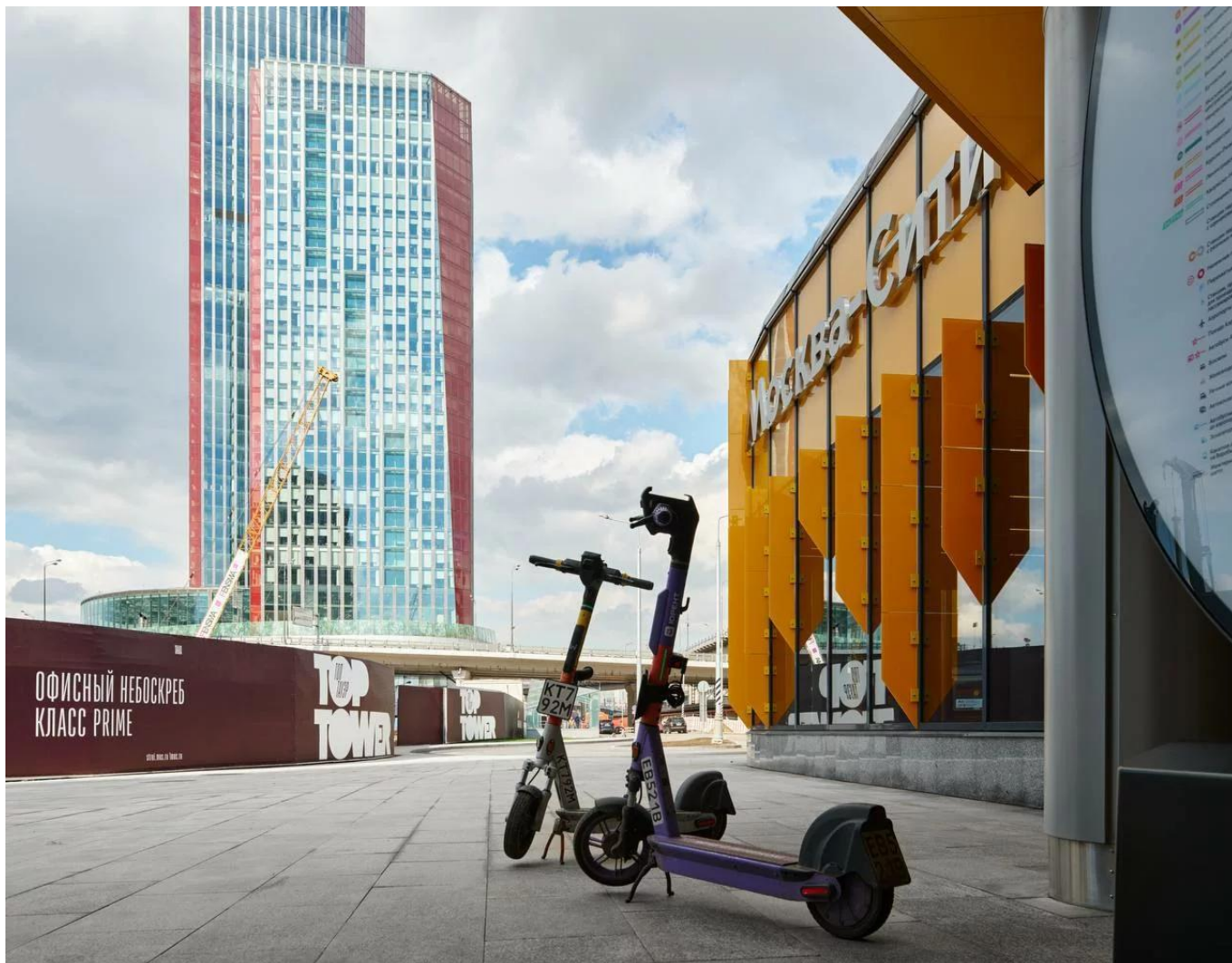




# TOP BROKER

123112, г. Москва, ул. Пресненская набережная, 8, стр.1, 571

---

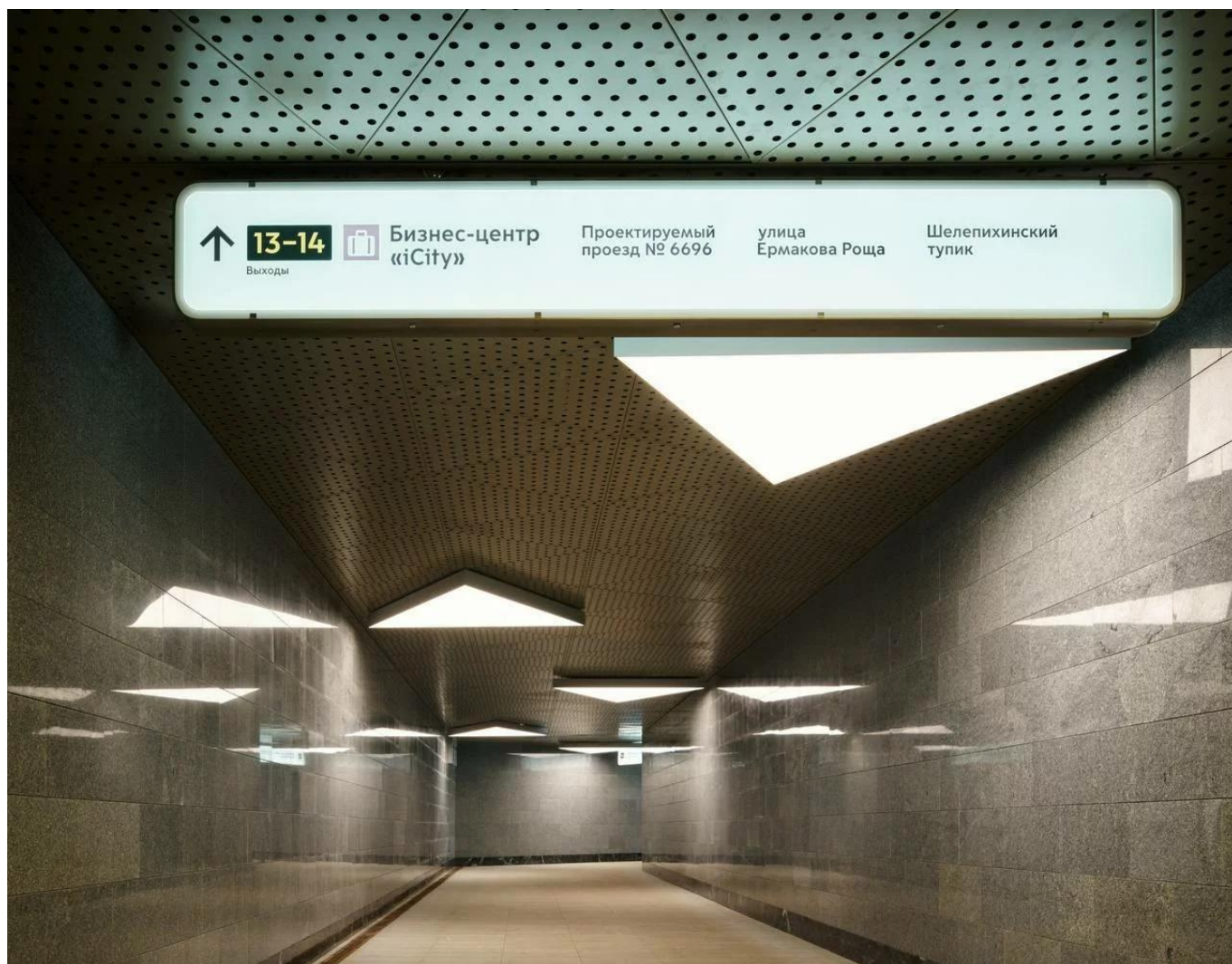




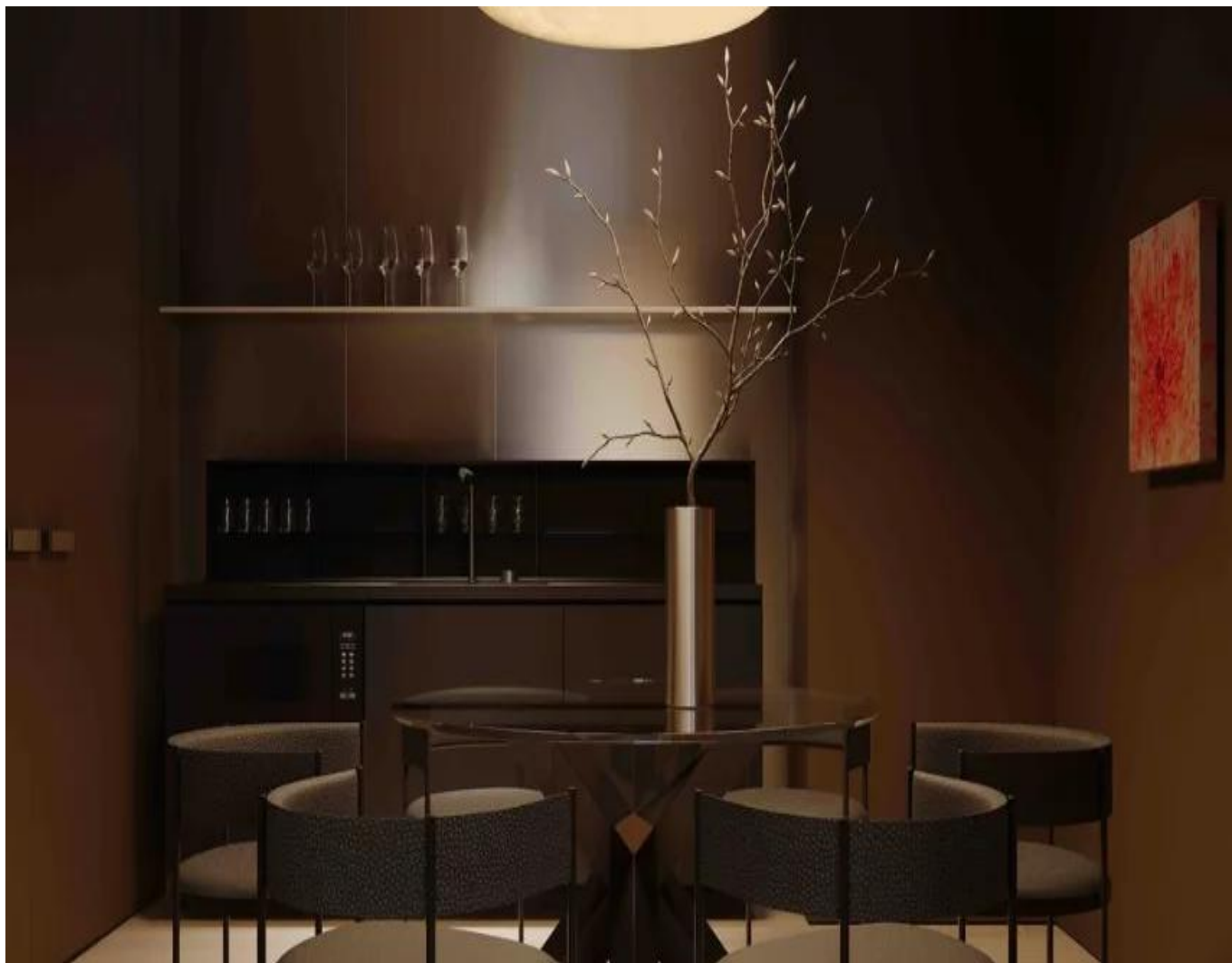






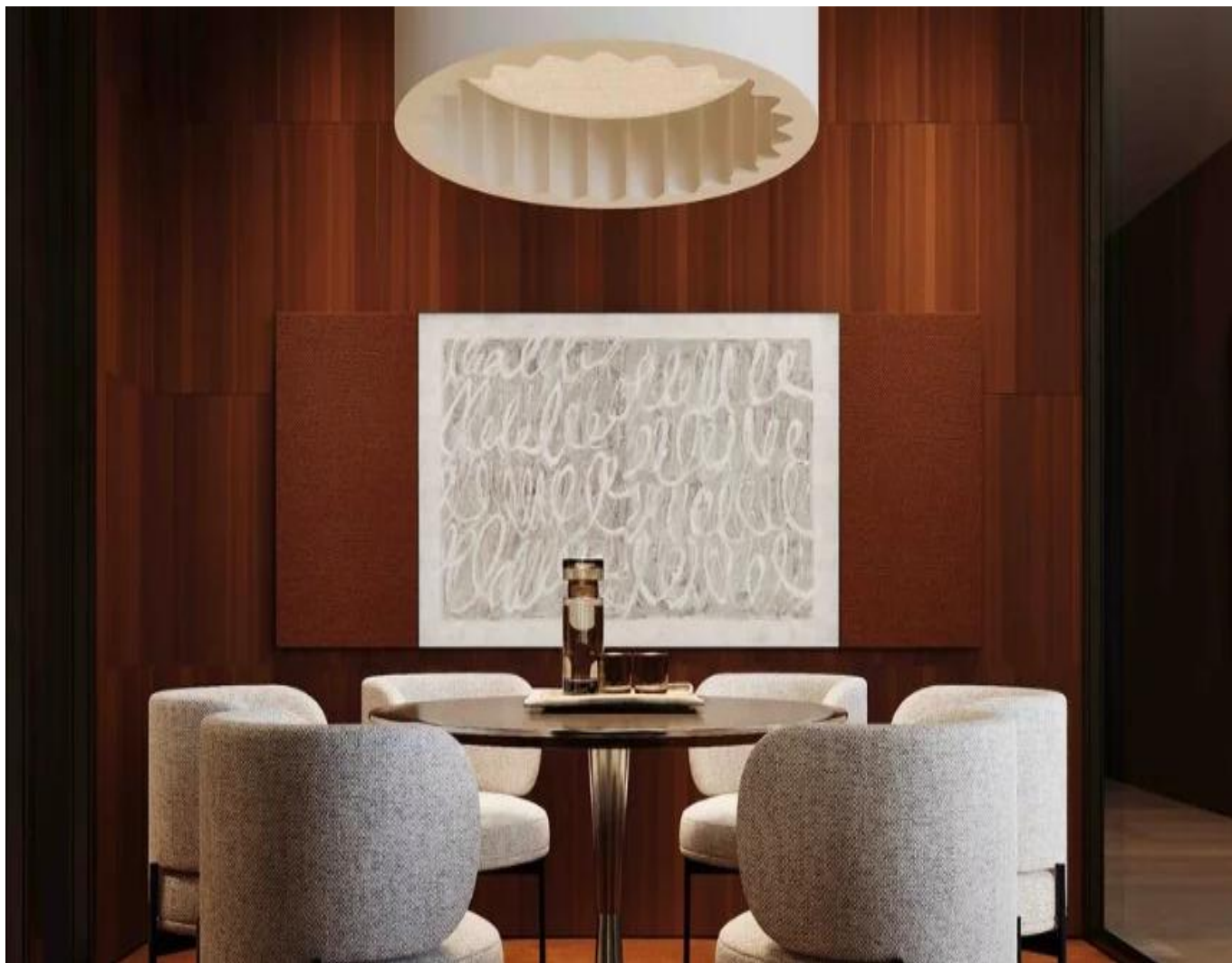








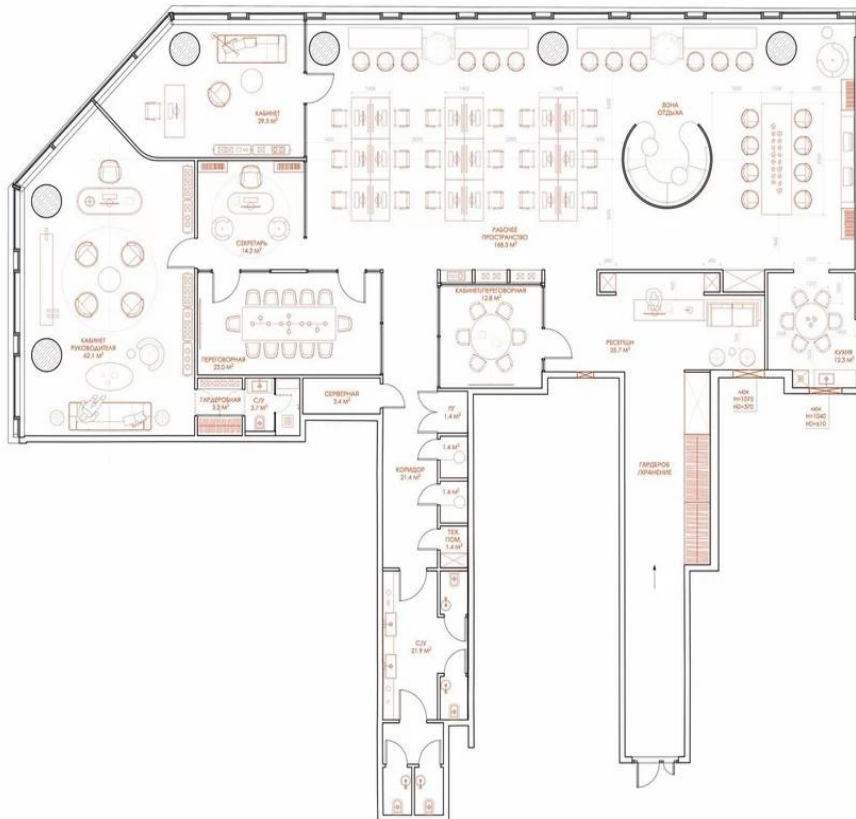








ПЛАНИРОВОЧНОЕ РЕШЕНИЕ  
ВАРИАНТ 3.1



ПРОЕКТИРОВЩИК	КОНТАКТЫ	ЗАКАЗЧИК	ВЫПОЛНИЛ	ПРОВЕРИЛ	ОФИСНЫЕ ПОМЕЩЕНИЯ ПО АДРЕСУ : Г. МОСКВА	СТАДИЯ	ДАТА	МАСШТАБ	ЛИСТОВ	ПЛАНИРОВОЧНОЕ РЕШЕНИЕ	ЛИСТ
OLEG MALUYKHIN DESIGN СТУДИЯ ДИЗАЙНА	+7 903 922 43 21 OLEGMALUYKHIN@YANDEX.RU			МАЛЬХИН О.Н.		РП	24.10.25	-	-		1